

MACROLEX® Rotviolett R FG

Colour Index	Teil I Teil II	Disperse Violet 31; Disperse Violet 26 62025
Chemische Bezeichnung	Anthrachinonfarbstoff	
Lieferform	Pulver	
Farbton	rotstichiges Violett	
1/3 Richttyptiefe	0,20% Farbstoff	(bestimmt in GP-PS mit 2% TiO ₂)
Dichte (bei 23°C)	ca. 1,47 g/cm ³	
Schüttdichte	ca. 0,53 g/cm ³	(in Anlehnung an DIN ISO 787-11)
Schmelzpunkt	ca. 186°C	
Haupteinsatzgebiet	Transparente und gedeckte Einfärbungen von PS, SAN, PMMA, PC, PET, ABS und ABS / PC-Blends.	
Lagerfähigkeit	60 Monate ab Lieferung Werk LANXESS Deutschland GmbH	

Löslichkeit in g/l bei 23°C (Richtwerte)

Wasser	Aceton	Benzyl- alkohol	Butylacetat	Ethanol	Methacrylsäure- methylester	Methylen- chlorid	Styrol (monomer)	Xylol
unlöslich	20	6,0	20	0,7	35	40	25	12

Hitzebeständigkeit in °C bei 1/3 Richttyptiefe mit 1% TiO₂ (ABS 4% TiO₂ und PS 2% TiO₂) ermittelt in Anlehnung an DIN EN 12877

PS	SB*	ABS	SAN	PMMA	PC	PA 6	PA 6.6	PET	PBT
300	300	280	280	-	300	-	-	260	280

* Für Styrol-Butadien Block-Copolymere wird die Verwendung dieses Farbstoffes nicht empfohlen.

Lichtechtheit ermittelt bei 1/3 Richttyptiefe mit 1% TiO₂ (PS 2% TiO₂) in Anlehnung an DIN EN ISO 4892-2; transparente Färbungen mit 0,05 % Farbstoff; beurteilt nach 8stufigem Blaumaßstab

PC			PS			PMMA		
Einsatzmenge bei %	gedeckt	transparent	Einsatzmenge bei %	gedeckt	transparent	Einsatzmenge bei %	gedeckt	transparent
0,105	6-7	7-8	0,200	6	7-8	-	-	-

Verwendete Materialien bei Hitzebeständigkeit und Lichtechtheit:



PS:	BASF Polystyrol 143E	PA 6:	LANXESS Durethan B30S
SB:	BASF Polystyrol 472C	PA 6.6:	LANXESS Durethan A30H 1.0
ABS:	LANXESS Novodur P2X	PET:	Voridian 9921 W
SAN:	BASF Luran 368R	PBT:	LANXESS Pocan B1505
PMMA:	Röhm Plexiglas 7H	TiO2:	Kerr McGee Tronox R-FK-3
PC:	Bayer MaterialScience Makrolon 2800		

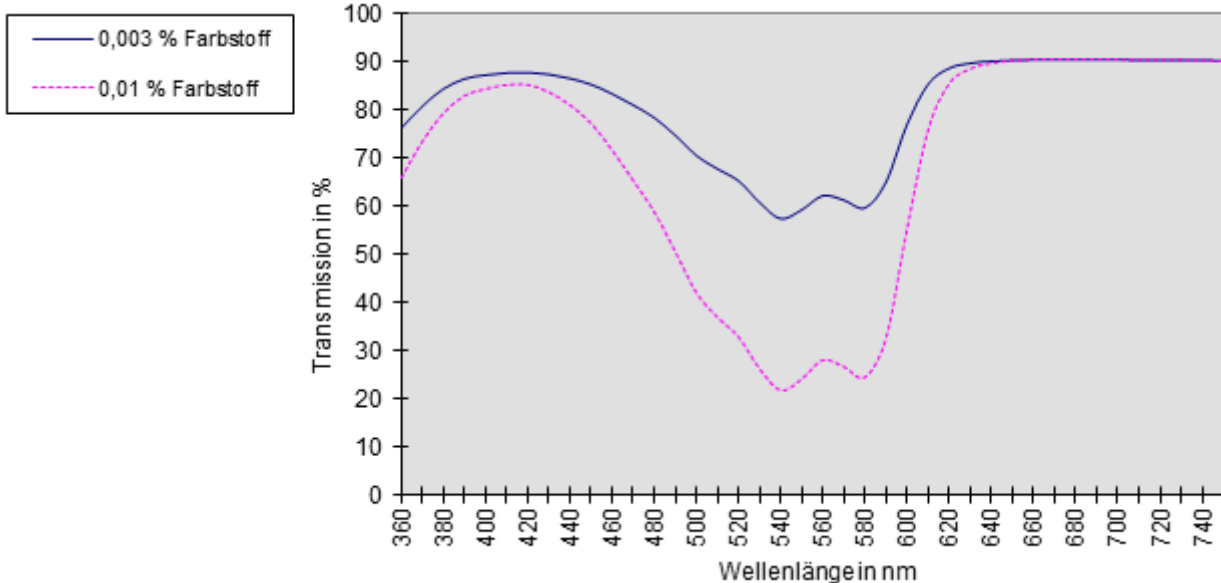
Die Resultate wurden nach den oben aufgeführten Bedingungen und Materialien ermittelt, für andere Kunststoffe, Kunststofftypen, TiO₂ Typen und Farbstoffkonzentrationen können die Ergebnisse von den ermittelten Werten abweichen.

Farblässigkeit (Eignung zur Färbung von Bedarfsgegenständen)
0,1%ige Einfärbungen von PS, ABS, SAN, PMMA, PC, PET und PVC-U zeigen keine Anfärbung von dest. Wasser, 2 gew. %iger Essigsäure, 10 vol. %igem Ethanol und Kokosfett bzw. -öl oder Erdnußöl. Die Prüfungen erfolgten nach den Empfehlungen des deutschen BfR für eingefärbte Kunststoffe (getränkte Filterpapierstreifen 5h bei 50°C).

Lagerfähigkeit 60 Monate ab Lieferung Werk LANXESS Deutschland GmbH

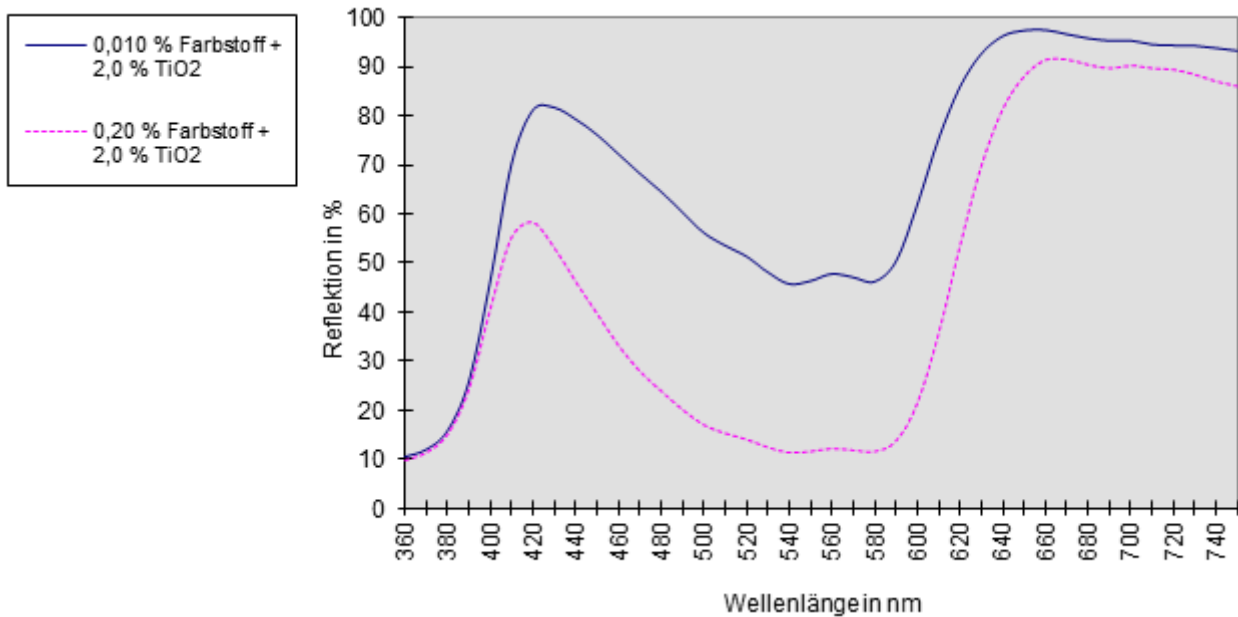
Reinheit Die Reinheit des Farbstoffes entspricht den gängigen Reinheitsanforderungen zur Einfärbung von Bedarfsgegenständen und Spielzeug in Europa.

Transmissionskurven MACROLEX Rotviolett R FG in GP-PS (2mm Schichtdicke)



Reflektionskurven MACROLEX Rotviolett R FG in GP-PS





Die vorstehenden Informationen und unsere anwendungstechnische Beratung in Wort, Schrift und durch Versuche erfolgen nach bestem Wissen, gelten jedoch nur als unverbindliche Hinweise, auch in Bezug auf etwaige Schulrechte Dritter. Die Beratung befreit Sie nicht von einer eigenen Prüfung unserer aktuellen Beratungshinweise insbesondere unserer Sicherheitsdatenblätter und technischen Informationen und unserer Produkte im Hinblick auf ihre Eignung für die beabsichtigten Verfahren und Zwecke. Anwendung, Verwendung und Verarbeitung unserer Produkte und aufgrund unserer anwendungstechnischen Beratung von Ihnen hergestellten Produkte erfolgen außerhalb unserer Kontrollmöglichkeiten und liegen daher ausschließlich in Ihrem Verantwortungsbereich. Der Verkauf unserer Produkte erfolgt nach Maßgabe unserer jeweils aktuellen Allgemeinen Verkaufs- und Lieferbedingungen.



LANXESS Deutschland GmbH
Business Unit Rhein Chemie Additives
Kennedyplatz 1
50569 Köln, Deutschland
<http://rch.lanxess.com>